



ARRIMAGE PRIMAIRE–SECONDAIRE

GRMS, OCTOBRE 2014

**Par Valérie Lebel, Nathalie Crête et
Mireille Gosselin**

**Collaboratrices au programme de
mathématique, MELS**

PLAN DE LA PRÉSENTATION

- Tableaux primaire-secondaire
- Organisation des tableaux
- Des exemples
- Autres ressources
- Période de questions



TABLEAUX PRIMAIRE-SECONDAIRE

- Raisons de la création des tableaux
- Buts des tableaux
 - Faciliter l'arrimage primaire-secondaire
 - Uniformiser l'interprétation des documents sur la progression des apprentissages autant au primaire qu'au secondaire

NOTE: Les tableaux ne regroupent pas tous les apprentissages du primaire et du secondaire



PREMIÈRE UTILITÉ

Ils font prendre conscience aux enseignants du secondaire de l'apprentissage de certains **concepts mathématiques abordés au primaire et d'autres qui ne seront introduits qu'au secondaire.**



DEUXIÈME UTILITÉ

Ils font connaître certains **concepts mathématiques préparatoires** introduits au primaire et expliquent dans quels **contextes** ceux-ci ont été développés.



TROISIÈME UTILITÉ

Ils permettent de **comparer** certains énoncés analogues issus de la *Progression des apprentissages* du primaire et du secondaire.



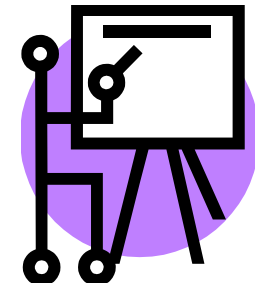
ORGANISATION DES TABLEAUX

- 5 tableaux qui correspondent aux 5 champs mathématiques
- 3 colonnes:
 - Énoncés de la PDA du Secondaire
 - Énoncés de la PDA du Primaire
 - Porter attention
- Les intertitres
 - Dans le rectangle noir: le champ mathématique
 - Dans les rectangles gris:
 - les sections à l'intérieur des champs mathématiques comme dans la PDA
 - appellation du secondaire / appellation du primaire



DES EXEMPLES

- [Arithmétique](#), p. 1, 2^e rangée du tableau
- Arithmétique, p. 3, 2^e rangée du tableau
- Arithmétique, p. 9, 1^{re} rangée du tableau
- [Algèbre](#), p. 3, 1^{re} rangée du tableau
- [Statistique](#), p. 1, 2^e rangée du tableau
- [Géométrie](#), p. 1, 1^{re} rangée du tableau
- Géométrie, p. 3, 2^e rangée du tableau
- [Probabilité](#), p. 1, 2^e rangée du tableau



AUTRES RESSOURCES

- Site <http://domaine.recitmst.qc.ca>
 - nom d'utilisateur : **triangle** mot de passe: *********
Pour obtenir le mot de passe, vous devez faire une demande à Valérie Lebel à l'adresse suivante : valerie.lebel@mels.gouv.qc.ca
- Le Mois de la culture à l'école
 - 2013: vidéo sur un projet (3^e cycle primaire statistique)
 - 2014 : pistes au primaire et au secondaire
 - 2015 : vidéo à venir en février (3^e secondaire)
- Conçus pour le primaire...mais possiblement utiles au secondaire
 - Document sur le [temps](#)
 - Document sur la [probabilité](#)
 - Sens de la fraction
 - [Diagramme](#)
 - [Tableaux](#)



POUR LES PARENTS, VOS ALLIÉS...



- Comment accompagner son enfant dans l'apprentissage des mathématiques

Document produit par SMAC

(Sciences et Mathématiques en Action)

Voir aussi onglet « Grand public » et « parents »

- Devoirs et leçons, j'accompagne mon enfant

Document produit par le ministère de l'Éducation, du Loisir et du Sport

- Allo-prof

- Bibliothèque virtuelle, capsules vidéo, aide téléphonique, exercices, jeux et plus...



PÉRIODE DE QUESTIONS



POUR NOUS JOINDRE

Hélène Paradis

Responsable des programmes de mathématique

helene.paradis@mels.gouv.qc.ca

Valérie Lebel

Collaboratrice au programme de mathématique (site domaine MST)

valerie.lebel@mels.gouv.qc.ca

Nathalie Crête

Collaboratrice au programme de mathématique (primaire)

nathalie.crete@mels.gouv.qc.ca

Mireille Gosselin

Collaboratrice au programme de mathématique (secondaire)

mireille.gosselin@mels.gouv.qc.ca



MOT DE LA FIN...

